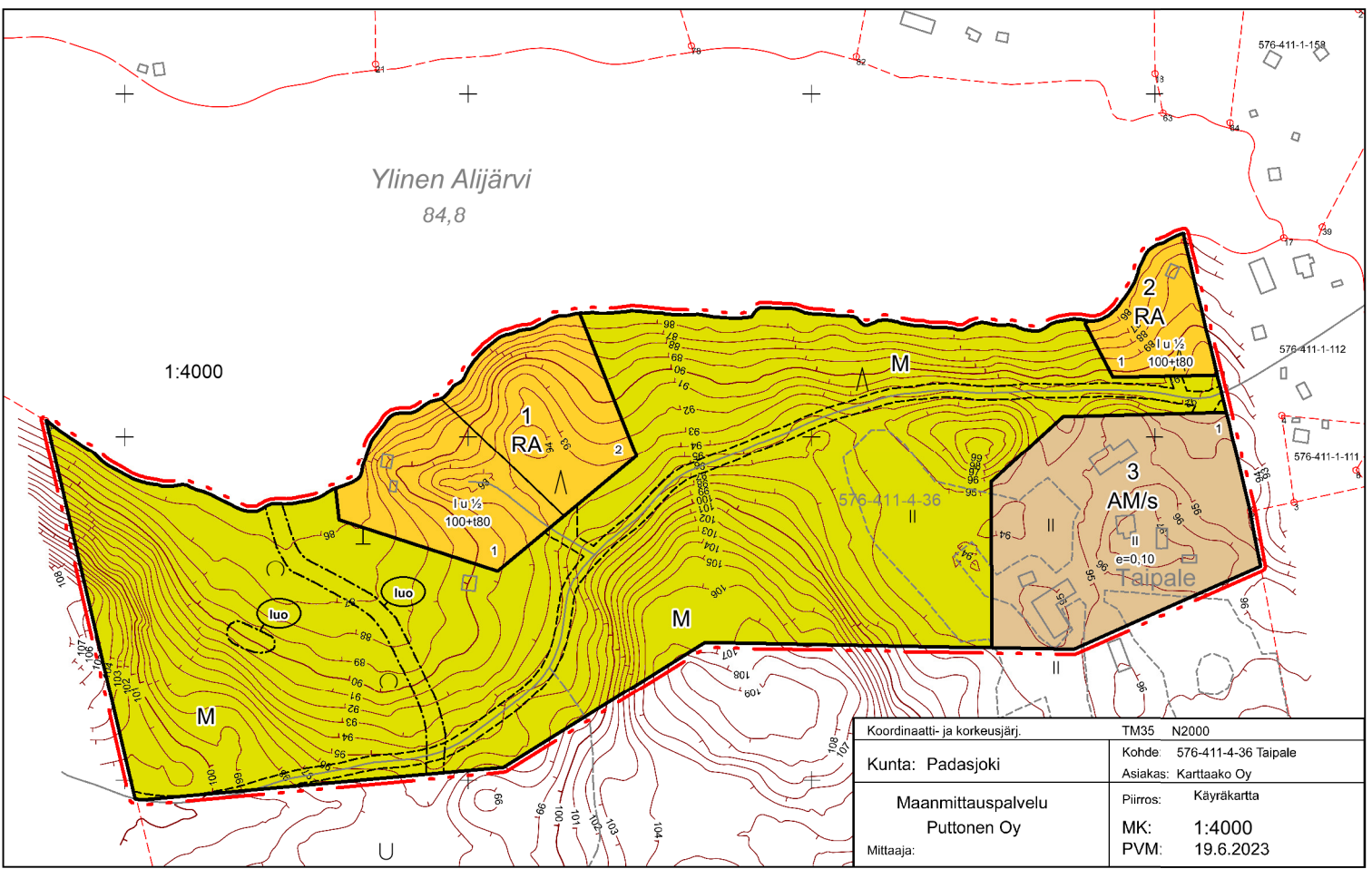


Ylinen Alijärvi
84,8

1:4000



Koordinaatti- ja korkeusjärj.	TM35 N2000
Kunta: Padasjoki	Kohde: 576-411-4-36 Taipale
	Asiakas: Karttaako Oy
Maanmittauspalvelu Puttonen Oy	Piirros: Käyräkarta
Mittaja:	MK: 1:4000
	PVM: 19.6.2023

RANTA-ASEMAKAAVAMERKINNÄT JA -MÄÄRÄYKSET:

- AM/s** Maatilojen talouskeskusten korttelialue.
Kullekin tontille saa rakentaa kaksi asuinrakennusta sekä sauna- ja muita talousrakennuksia. Vanha päärakennus ja aittarakennus on pyrittävä säilyttämään. Rakennuksia koskevista luvanvaraisista toimenpiteistä tulee antaa alueelliselle vastuumuseolle mahdollisuus lausunnon antamiseen.
- RA** Loma-asuntojen korttelialue.
Kullekin tontille saa rakentaa yhden yksiasuntoisen lomarakennuksen sekä sauna- ja muita talousrakennuksia siten, että talousrakennusten lukumäärä on enintään neljä.
- M** Maa- ja metsätalousalue.
- 3 m** 3 m kaava-alueen rajan ulkopuolella oleva viiva.
- Korttelin, korttelinosan ja alueen raja.**
- Osa-alueen raja.**
- Ohjeellinen alueen tai osa-alueen raja.**
- Ohjeellinen tontin/rakennuspaikan raja.**
- 2** Korttelin numero.
- 1** Ohjeellisen tontin/rakennuspaikan numero.
- 100+180** Lukusarja osoittaa tonttikohdaisen rakennus oikeuden. Ensimmäinen luku ilmoittaa sallitun asutokerrosalan neliömetrimäärän ja toinen luku sallitun erillisten talousrakennusten kerrosalan neliömetrimäärän.
- e=0,10** Tehokkuusluku eli kerrosalan suhde tontin/rakennuspaikan pinta-alaan.
- I** Roomalainen numero osoittaa rakennusten, rakennuksen tai sen osan suurimman sallitun kerrosluvun.
- Iu1/2** Murtoluku roomalaisen numeron jäljessä osoittaa, kuinka suuren osan rakennuksen suurimman kerroksen alasta ullakon tasolla saa käyttää kerrosalaan laskettavaksi tilaksi.
- Ohjeellinen teialue tai kulkuyhteys.**
- luo** Luonnon monimuotoisuuden kannalta tärkeä alue. Alueella tulee pyrkiä säilyttämään luontoselvityksessä todetut paikalliset luontoarvot (ks. kaavan selostusosa liitteineen).

YLEISET MÄÄRÄYKSET:

Ennen rakentamisluvan myöntämistä/ kiinteistön muodostusta tontit on paalutettava maastoon. Radonhaitan torjuntaan on varauduttava korjaus- ja uudisrakentamisessa.

Rakennukset on sopeutettava ympäristöönsä sijainnin, mittakaavan, tyylin, materiaalin ja värityksen osalta. Rakentamisessa tulee mahdollisuuksien mukaan säilyttää tonttien puustoa ja arvokkaat kasvillisuuden reunavyöhykkeet, merkittävät luonnon kauneusarvot sekä luonnonmuodostumat.

Rakennuksen alapohjan kosteudesta tai vedestä vaurioituvan alimman osan on oltava vähintään keskimäärin kerran sadassa vuodessa toistuvan tulvakorkeuden (HW/100) tasolla. Tämän lisäksi on huomioitava aaltoiluvara.

Ranta-asemakaavan pohjakartta on hyväksytty 7.9.2023/ Heinolan kaupunki.

Rakennuksen etäisyyden keskivedenkorkeuden mukaisesta rantaviivasta on, mikäli maastonmuodosta, maaperästä tai muusta luonnonmukaisesta lähtökohdasta ei muuta johdu, oltava vähintään 25 metriä.

Saunarakennuksen, jonka kerrosala on enintään 25 m², saa rakentaa edellä mainittua metri-määrää lähemmäksi rantaviivaa. Sen etäisyyden edellä mainitulla tavalla laskettavasta rantaviivasta tulee kuitenkin olla vähintään 10 metriä ja rakennuksen enimmäisharjakorkeus saa olla enintään 3,5 metriä. Kyseisen saunarakennuksen pohjapinta-ala saa olla korkeintaan 40 m². Yli 25 metrin päähän rannasta tulevat saunat voivat olla korkeintaan 35 k-m². Saunarakennuksen saunan ja pesuhuoneen osuus on oltava vähintään 1/3 osa rakennuksen kerrosalasta.

Alle 10 metrin etäisyydelle rantaviivasta ei saa rakentaa huvimajoja, grillikatoksia tai muita sellaisia rakennelmia, jotka muuttavat häiritsevästi rantamaisemaa.

VESI- JA JÄTEHUOLTO

Vesi- ja jätevesihuolto voidaan hoitaa kiinteistökohtaisesti. Alueen tonteille rakennetaan omat kaivot tai vesi johdetaan yhteiskaivoista. Rakentamisluvan yhteydessä on osoitettava, että tonteille on saatavilla laatuvaatimukset täyttävää talousvetä.

Jätevesien käsittelyssä ja johtamisessa tulee noudattaa ympäristönsuojelulain ja sen nojalla annettuja säädöksiä, talousjätevesiasetuksen määräyksiä ja voimassa olevia kunnan ympäristönsuojelumääräyksiä sekä terveyden- ja ympäristönsuojeluviranomaisen hyväksymiä ohjeita. Rakentamislupa-asiakirjoihin on liitettävä jätevesien käsittelysuunnitelma tarvittavine maaperäselvityksineen. Kattovesiä ei saa johtaa suoraan vesistöön vaan niitä tulee mahdollisuuksien mukaan imeyttää tontilla.

Jätehuollossa on noudatettava jätelain ja kunnan jätehuoltomääräysten säädöksiä.

PADASJOKI

Taipale 576-411-4-36

TAIPALEEN RANTA-ASEMAKAAVA

RANTA-ASEMAKAAVALLA MUODOSTUVAT KORTTELIT 1-3 SEKÄ MAA- JA METSÄTALOUSALUETTA.

Luonnon nähtävänä (MRA 30 §) 27.5.-26.6.2024.

Ehdotus nähtävänä (MRA 27 §) 13.9.-14.10.2024.

Hyväksytty kunnanvaltuustossa 27.1.2025 § 6.

Saanut lainvoiman 20.3.2025.



Suunnittelija

DI Jarmo Mäkelä

KARTTAAKO OY
Mussalontie 428
48310 Kotka
p. 0400 220082
jarmo.makela@karttaako.fi