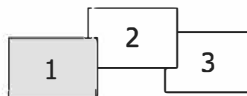


Pääjärven kansallispuisto

Rujala

PADASJOEN KUNTA KEULAINMETSÄN JA RUJALAN RANTA-ASEMAKAAVOJEN MUUTOKSET



KARTTA 1: MUUTOS KOSKIEN RUJALAN JA KEULAINMETSÄ 2
RANTA-ASEMAKAAVOJA

1:5 000

18.11.2022, tark.14.2.2023

	Ramboll Finland Oy Kaavoitus ja ekologia Niemenkatu 73, 15140 LAHTI p. 020 755 611	Kaavuluonnos nähtävillä 29.9.2022 - 31.10.2022
		Kaavaehdotus nähtävillä 15.12.2022 - 16.1.2023

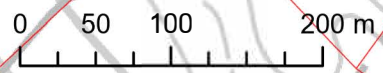
Työnro
1510071117

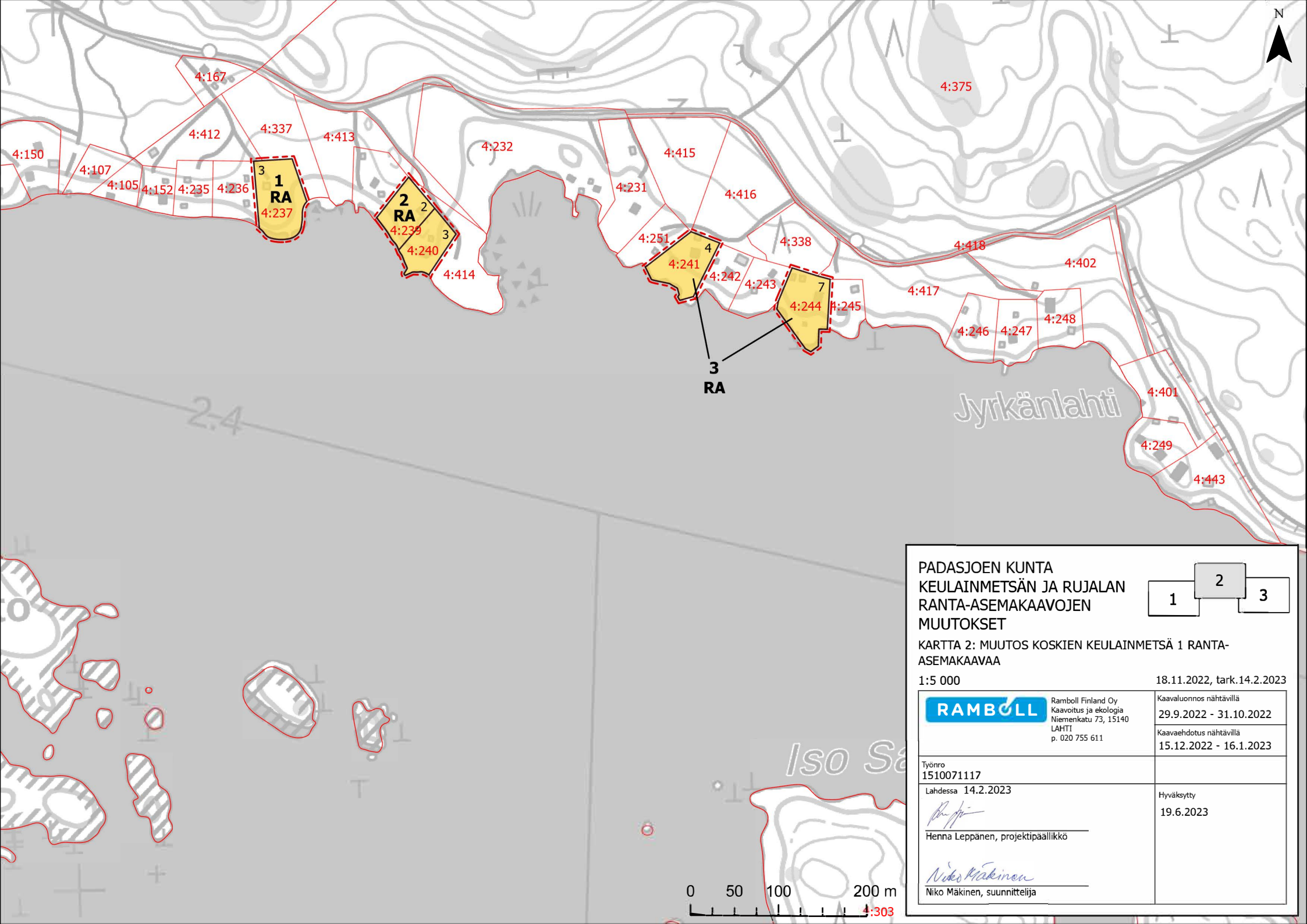
Lahdessa 14.2.2023

Henna Leppänen
Henna Leppänen, projektipaällikkö

Hyväksytty
19.6.2023

Niko Mäkinen
Niko Mäkinen, suunnittelija





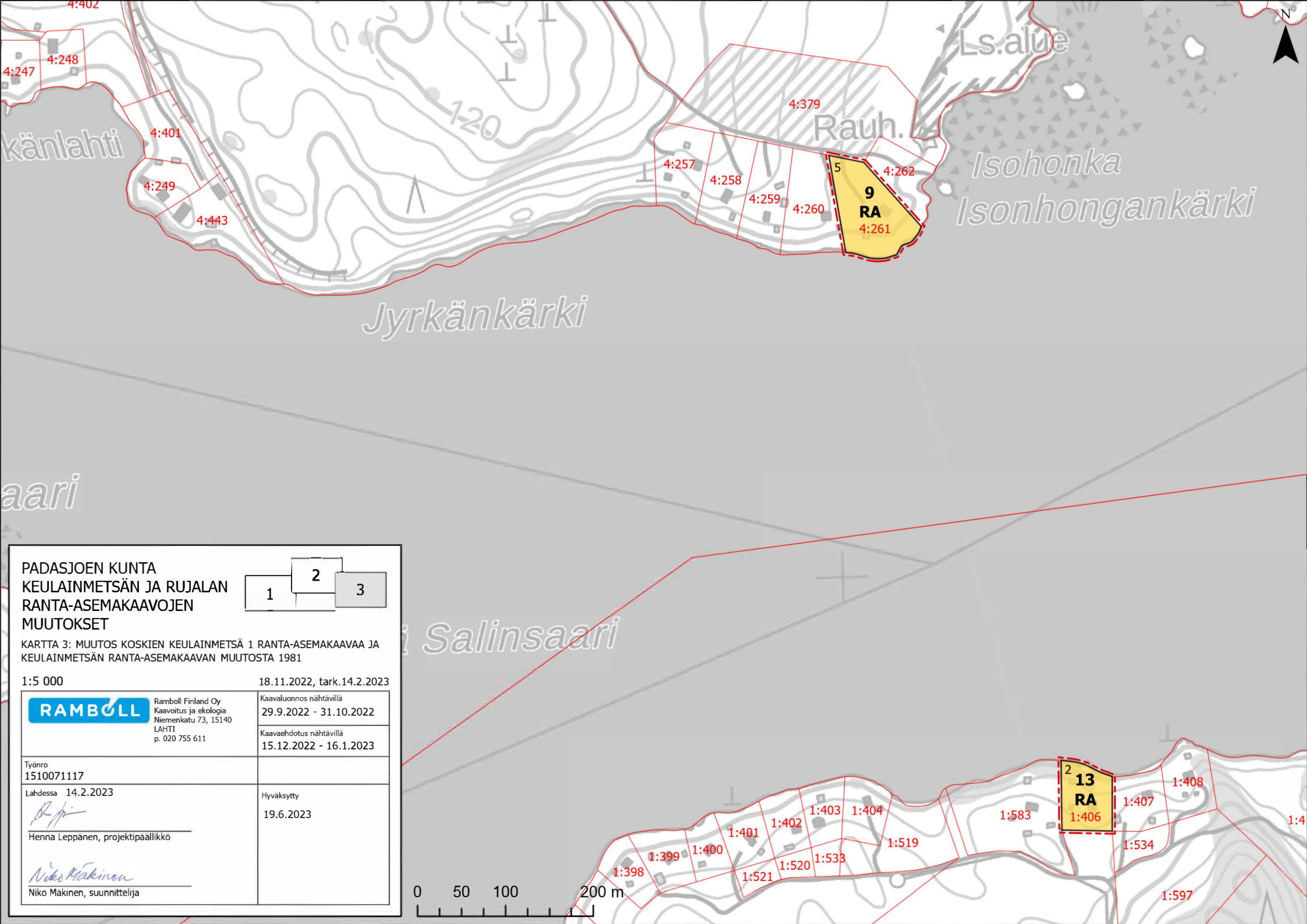
PADASJOEN KUNTA
KEULAINMETSÄN JA RUJALAN
RANTA-ASEMAKAAVOJEN
MUUTOKSET

KARTTA 2: MUUTOS KOSKIEN KEULAINMETSÄ 1 RANTA-ASEMAKAAVAA

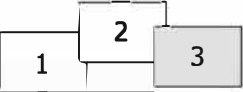
1:5 000 18.11.2022, tark.14.2.2023

	Ramboll Finland Oy Kaavoitus ja ekologia Niemenkatu 73, 15140 LAHTI p. 020 755 611	Kaavuluonnos nähtävillä 29.9.2022 - 31.10.2022
		Kaavaehdotus nähtävillä 15.12.2022 - 16.1.2023
Työnro 1510071117		
Lahdessa 14.2.2023 Henna Leppänen, projektipaällikkö		Hyväksytty 19.6.2023
 Niko Mäkinen, suunnittelija		





PADASJOEN KUNTA
 KEULAINMETSÄN JA RUJALAN
 RANTA-ASEMAKAAVOJEN
 MUUTOKSET



KARTTA 3: MUUTOS KOSKIEN KEULAINMETSÄ 1 RANTA-ASEMAKAAVAA JA
 KEULAINMETSÄN RANTA-ASEMAKAAVAN MUUTOSTA 1981

1:5 000

18.11.2022, tark.14.2.2023

RAMBOLL Ramboll Finland Oy
 Kaavoitus ja ekologia
 Niemenkatu 73, 15140
 LAHTI
 p. 020 755 611

Kaavaluonnos nähtävillä
 29.9.2022 - 31.10.2022
 Kaavaehdotus nähtävillä
 15.12.2022 - 16.1.2023

Työnro
 1510071117

Lahdessa 14.2.2023

 Henna Leppänen, projektipäällikkö

Hyväksytty
 19.6.2023

Niko Mäkinen, suunnittelija



PADASJOEN KUNTA

Keulainmetsän ja Rujalan ranta-asetusmuutokset
18.11.2022, tark. 14.2.2023

1:5000

Ranta-asetusmerkinnät ja -määräykset**RA****Loma-asuntoalue.**

Ohjeellinen rakennuspaikkajako osoittaa rakennuspaikkojen enimmäislukumäärän.

Rakennuspaikalle saa rakentaa yhden loma-asunnon, vierasmajan, saunan ja muita talousrakennuksia. Rakennusten enimmäislukumäärä on viisi.

Rakennuspaikan kokonaisrakennusoikeus on 250 kerrosalaneliometriä, mutta kuitenkin enintään 7% rakennuspaikan pinta-alasta.

Rakennusten enimmäiskoko on:

- loma-asunto 150 k-m²
- vierasmaja 40 k-m²
- sauna 25 k-m²

Rakennusten vähimmäisetäisyys keskiveden mukaisesta rantaviivasta on rakennusalan mukainen, mutta kuitenkin vähintään seuraava:

- loma-asuntorakennus 25m
- sauna 10m
- muut rakennukset 30m

Rakennukset tulee sijoittaa vähintään 5 metrin etäisyydelle rakennuspaikan rajoista.

3 m kaava-alueen rajan ulkopuolella oleva viiva.

Ohjeellinen rakennuspaikan raja.

123 Korttelin numero.**2 Rakennuspaikan numero.****Yleiset määräykset**

Kaava-alueelle rakennettavien rakennusten rakenteiden ja laitureiden tulee olla muodoltaan, materiaaliltaan ja väriltään luontoon ja ympäristöön soveltuvia.

Rakennusten ja rannan välissä on säilytettävä suojapuustoa.

Uudis- ja korjausrakentamisessa tulee ottaa huomioon radonhaitan torjunta.

Alueen vesihuollon osalta noudatetaan haja-asutusalueiden jätevesiasetusta sekä kunnan ympäristösuojelumääräyksiä.

Ennen rakennushankkeen aloittamista rakennusluvan myöntäjä toimittaa alueelliselle vastuumuseolle tiedot alueen uusista rakennuslupahakemuksista. Museo arvioi hankekohtaisesti maastotarkastustarpeen arkeologisten kohteiden osalta kyseessä olevalle kiinteistölle/rakennuspaikalle, ja suorittaa arvioinnit ja mahdolliset maastokatselut virkatyönään.

Lahdessa 14.2.2023

Henna Leppänen
Projektipäällikkö

Niko Mäkinen
Kaavasuunnittelija

Kunnanvaltuusto on hyväksynyt tämän ranta-asetusmuutoksen 19.6.2023 § 24.